

## Mit Highspeed Internet wird Ihre Homepage zu einer digitalen Zentrale

### Internetadresse

Fast alle Pflegedienste, Praxen und Versorgungsdienstleister verfügen seit langem über eine feste Internetadresse, die bekannt ist, überall bereits kommuniziert wurde und die Basis der Web-Aktivitäten ist.

### Webseite / Homepage

Jede Webseite kann durch einfache Updates zu einer digitalen Zentrale erweitert werden und mit digitalen Funktionen ergänzt werden. Es erfordert weniger Aufwand Kosten und Zeit, als laufend neue Software, Apps und Systeme in die IT zu integrieren.

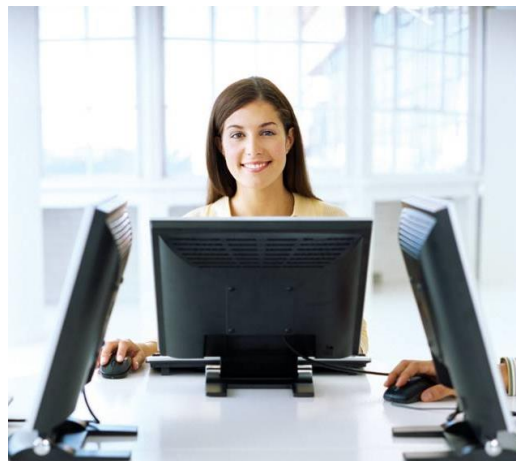
### Unser Angebot

Beratung, Planung und technische Umsetzung  
Fördermittel Check

Healthcare-DigiLab GmbH

Gerhart-Hauptmann-Str. 49b  
51379 Leverkusen  
Deutschland

E-Mail: [info@healthcare-digilab.de](mailto:info@healthcare-digilab.de)  
Telefon: (+49) 2171 / 77 666 33  
Telefax: (+49) 2171 / 77 666 34



Das innovative Konzept der digitalen Anwendungen für Pflegedienste und Praxen über die Homepage in Verbindung mit Glasfaser Highspeed beinhaltet die Nutzung moderner Technologien und schneller Internetverbindungen, um den Anwender:innen effizientere und qualitativ hochwertigere Dienstleistungen zu ermöglichen.

### Die wichtigsten Aspekte des Konzepts:

#### 1. Schnelle und zuverlässige Internetverbindung:

Glasfaser Highspeed bietet eine extrem schnelle und stabile Internetverbindung, die es der Gesundheitswirtschaft ermöglicht, auf digitale Anwendungen zuzugreifen und reibungslos damit zu arbeiten.

Die hohe Bandbreite der Glasfaserverbindung ermöglicht das schnelle Laden von Webseiten, das Streamen von Videos und die Nutzung anderer internetbasierter digitaler Anwendungen ohne Verzögerungen oder Unterbrechungen.

#### 2. Homepage als zentraler Zugangspunkt:

Die Homepage der Pflegedienste und Praxen wird zu einem zentralen Zugangspunkt für digitale Anwendungen und Informationen.

Anwender:innen können über die Homepage auf verschiedene Tools, Plattformen und Anwendungen zugreifen, die ihre tägliche Arbeit unterstützen und vereinfachen.

#### 3. Digitale Patientenakten und Dokumentation:

Durch die Verbindung mit einer schnellen Internetverbindung können die Fachkräfte die Patientenakten digitalisieren und online verwalten.

Digitale Patientenakten ermöglichen einen schnellen und sicheren Zugriff auf die medizinische Geschichte und Informationen der Patienten, was die Versorgungsprozesse optimiert und die Kommunikation zwischen den Fachkräften und anderen Versorgern verbessert.

#### 4. Fernüberwachung und Telemedizin:

Die schnelle Internetverbindung ermöglicht die Implementierung von Fernüberwachungs- und Telemedizinlösungen.

Fachkräfte können über die Homepage auf Telemedizinplattformen zugreifen, um virtuelle Arztbesuche zu ermöglichen, Vitalparameter zu überwachen und Patienten aus der Ferne zu betreuen.

#### 5. Schulungen und Weiterbildungen:

Pflegedienste und Praxen können über die Homepage Schulungen und Weiterbildungen für ihre Mitarbeiter bereitstellen.

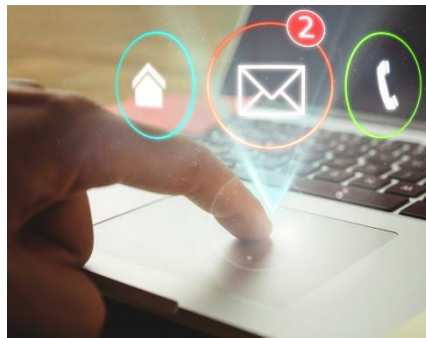
Durch die Nutzung von Online-Lernplattformen können Fachkräfte ihre Kenntnisse und Fähigkeiten erweitern, ohne physisch an Schulungen teilnehmen zu müssen.

#### 6. Kommunikation und Koordination:

Die Homepage kann als Kommunikations- und Koordinationsplattform dienen, auf der Pflegekräfte Informationen austauschen, Termine planen und sich über den aktuellen Stand ihrer Patienten austauschen können.

Durch schnelle Internetverbindungen können Echtzeitkommunikationstools wie Videokonferenzen effektiv genutzt werden, um die Zusammenarbeit zwischen den Versorgern zu verbessern.

## Zentrale Anlaufstelle für digitale Bedürfnisse



DigitalHub ist eine dynamische Webseite, die digitale Funktionen und Dienstleistungen für eine breite Anwenderschaft in der Pflege und im Gesundheitswesen anbietet.

Die Webseite soll eine zentrale Anlaufstelle für alltägliche digitale Bedürfnisse sein, indem sie eine Vielzahl von Funktionen und Diensten an einem Ort vereint. Das Konzept sieht vor, dass DigitalHub Menschen dabei unterstützt, ihre digitale Arbeitswelt zu verbessern, indem er ihnen den Zugang zu Tools, Informationen und Ressourcen erleichtert.

### SYSTEMVORAUSSETZUNGEN

DigitalHub kann in jede IT-Infrastruktur integriert und implementiert werden.

Bei älterer Hardware und

Serverlösungen sind ggfs. Technische Upgrades empfehlenswert.

### Modulare Toolbox

Wir arbeiten Hersteller- und Providernerneutral. Egal wer Ihre Webseite gestaltet oder hosted, bekommt die von Ihnen ausgewählten Funktionen von uns als Module geliefert. Diese können problemlos in Ihre Webseite integriert werden.

Bei Bedarf können wir für Sie den vollen Service kostengünstig übernehmen.

### Anwendungen/Funktionen

- Online Terminvergaben
- Rezeptmanagement
- Medikamentenpläne
- Video Sprechstunde
- Patientenmonitoring
- Telecare Lösungen
- Notfall Intervention
- Schulungen online
- Fort- und Weiterbildung
- Karrieremanagement

## Hauptfunktionen

### 1. Kontoverwaltung:

DigitalHub ermöglicht den Nutzern die Erstellung eines persönlichen Kontos, in dem sie ihre Einstellungen, Präferenzen und digitale Dienstleistungen verwalten können. Dies umfasst die Verknüpfung von allen Medien, die Auswahl von Interessensgebieten und die Anpassung der Benutzeroberfläche.

### 2. Ressourcen-Zentrum:

DigitalHub bietet ein umfangreiches Ressourcen-Zentrum, das Nutzern dabei hilft, ihr digitales Wissen und Verständnis zu verbessern. Es werden Tutorials, Anleitungen, Online-Kurse und informative Artikel zu verschiedenen Themen wie Social Media, Cyber-Sicherheit, Datenschutz, Programmierung und mehr bereitgestellt.

### 3. Online-Tools:

DigitalHub stellt eine Reihe von Online-Tools zur Verfügung, die den Nutzern helfen, ihre täglichen digitalen Aufgaben zu bewältigen. Dazu gehören ein Passwort-Generator, ein Dateikonverter, ein Fotoeditor, ein Textübersetzer und weitere praktische Werkzeuge, die den Nutzern Zeit und Aufwand sparen.

### 4. Community-Funktionen:

DigitalHub soll auch eine Community aufbauen, in der Nutzer miteinander interagieren, Fragen stellen und Ratschläge austauschen können. Dies geschieht durch eine integrierte Diskussionsplattform, Foren, Gruppenchats und virtuelle Veranstaltungen rund um digitale Themen. Die Nutzer können ihr Wissen teilen, voneinander lernen und sich gegenseitig unterstützen.

### 5. Aktuelle Nachrichten und Trends:

DigitalHub hält die Nutzer auf dem Laufenden über die neuesten Entwicklungen und Trends in der digitalen Welt. Es werden relevante Nachrichten, Artikel und Blog-Beiträge präsentiert, die helfen, die Nutzer zu informieren und ihnen einen Überblick über die sich ständig verändernde digitale Landschaft zu geben.

### 6. App-Integration:

Um eine nahtlose Integration zu ermöglichen, bietet DigitalHub Schnittstellen zu gängigen digitalen Anwendungen und Plattformen wie Social Media, Cloud-Speicher und Online-Shopping. Nutzer können ihre verschiedenen Konten verknüpfen und sofort auf ihre wichtigsten Apps zugreifen.

DigitalHub ist eine Webseite, die eine Vielzahl von digitalen Funktionen und Dienstleistungen an einem Ort anbietet. Er soll Menschen helfen, ihre digitale Lebensweise zu verbessern, indem er ihnen einen einfachen Zugang zu Tools, Informationen und Ressourcen bietet. Durch die Bereitstellung von Kontoverwaltung, Ressourcen-Zentrum, Online-Tools, Community-Funktionen, aktuelle Nachrichten und Trends sowie App-Integration will der DigitalHub Menschen dabei unterstützen, ihre digitale Erfahrung zu optimieren und gleichzeitig ihr digitales Wissen zu erweitern.